



高齢者と若者の異世代同居 マッチング

京田辺ソリデール事業とホームシェアの今後について

もくじ

1. ソリデールとは？
2. 京田辺市での実例紹介
3. 見えてきた課題
4. これから

ソリデールとは？

- フランス語で「連帯」の意味
- 欧州で始まった「異世代同居」 （パリ・ソリデールなど）
- ソリデール＝「異世代ホームシェア」
高齢者の住まいに低廉な家賃で若者が住む
- 2016年～ 京都府で「京都ソリデール」事業スタート

京都高齢者生活協同組合くらしコープ

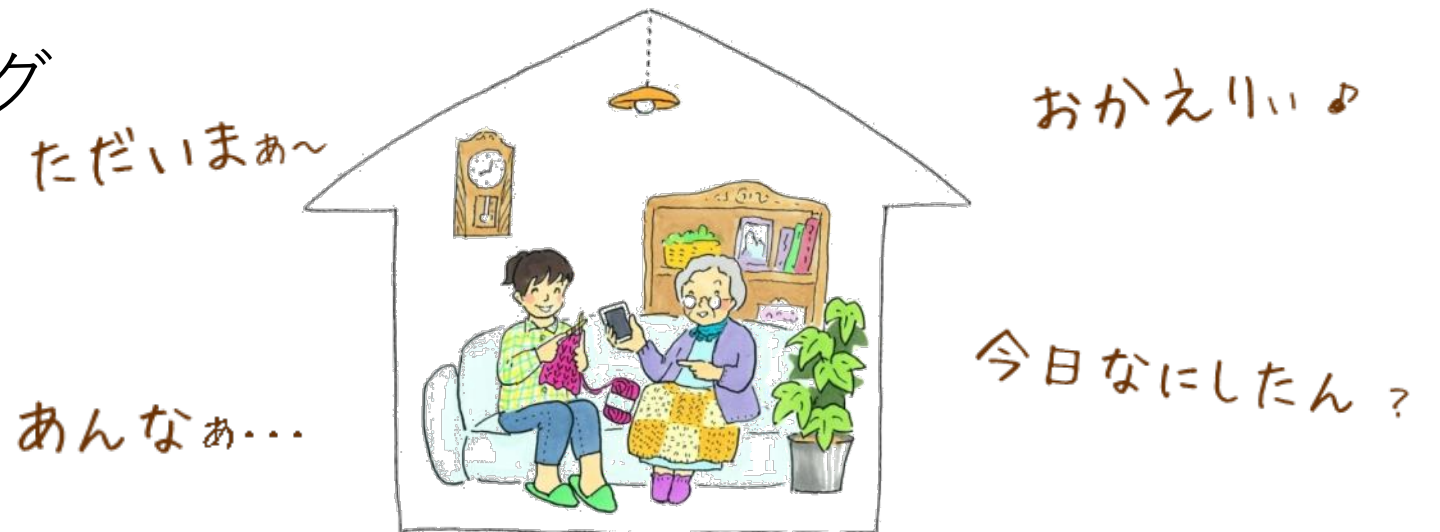
- 京都市内が拠点
- 共住プロジェクト



- 2016年から「京都ソリデール」（京都府事業）を受託
京都市内で23組のマッチング実績
- 2019年から京田辺市から委託を受けて
「京田辺ソリデール」を実施

「京田辺ソリデール」とは

- 京田辺市は…大学のあるまち
- 空き部屋を持つ高齢世帯、独居世帯も多い
- 両者の同居をマッチング
- 京田辺市の事業



「学生の街」京田辺

お試し同居新下宿

「学生の街」として知られる京田辺市が、学生と高齢者が同居する次世代型下宿「ソリデール」の推進に新年度から乗り出す。同様に学生が多い京都市内と違い、京田辺市内には離れがある家が多いなど住環境に恵まれている点にも注目。市は「学生は家賃の負担を抑えられ、高齢者は張り合いや家賃収入が得られる」と双方のメリットを強調して拡大を目指す。

ソリデールは、空き部屋がある高齢者宅に学生が住むことで交流を図る。入居前に茶話会などを行うのが下宿との違い。京都府が16年度から力を入れてきたが、京田辺市は事業の対象エリア外だった。京田辺市内には、同志社大と同志社女子大の両キャンパスに約1万人が通う一方、家族の独立などで空き部屋がある高齢者も多いとみられることから、市は「潜

京田辺市が目指すソリデールのイメージ



安い家賃で、通学も楽になる…

にぎやかになるし、空き部屋も活用できるわ…

市が推進へ 高齢者宅の空き部屋 着目

在的なニーズは大きい」と判断。市単独での実施に向け、現在は学生や高齢者への意向調査を進めている。20年度は本格実施に向けた制度設計を行い、受け入れられる住宅の改修費や学生の家賃の補助制度も検討する。同居の試験実施も視野に入れている。

市は学生の家賃を3万円程度と想定。遠距離通学をする学生らの負担軽減につながるほか、「京田辺市の魅力を知ってもらい、卒業後も住み続けるきっかけになれば」と期待する。

新制度では、学生と交流を求める人から、一定の距離を置きたい人まで幅広い受け入れ側の希望に沿えるように事前の交流会を重視する方針。市開発指導課は「下宿と言えば食事がセツトになるイメージもあったが、住まい方はそれぞれで決めてもらえばいい。同居後のサポートも充実させていきたい」としている。同課0774(64)134 (高橋道長)

ソリデール 「連帯の」を意味するフランス語。先行する府事業では、交流会や1週間程度のお試し同居などを経て、生活のルールを決める。これまでに京都市や府北部を中心に28組の同居が実現している。

これまでの活動

令和元年度
ニーズ調査

令和2年度
広報活動

令和3年度
マッチング
本格スタート

2軒の高齢者宅で
マッチングが成立

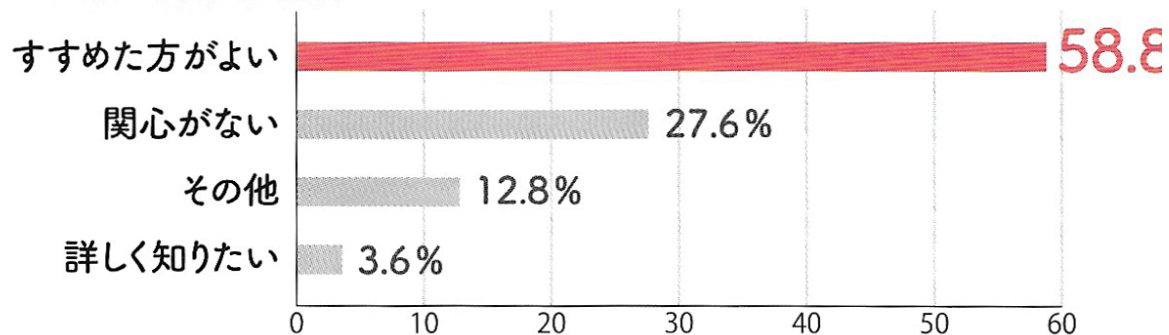
ニーズ調査 (令和元年度)

京田辺市内の
高齢者へアンケートを実施

- 信頼できるサポート提供
- 相性の良い学生
が提供条件

京田辺ソリデール事業の印象について「高齢者の不安や若者の負担減などにつながるのですすめた方がよいと思う」と答えた人は58.8%及びました。

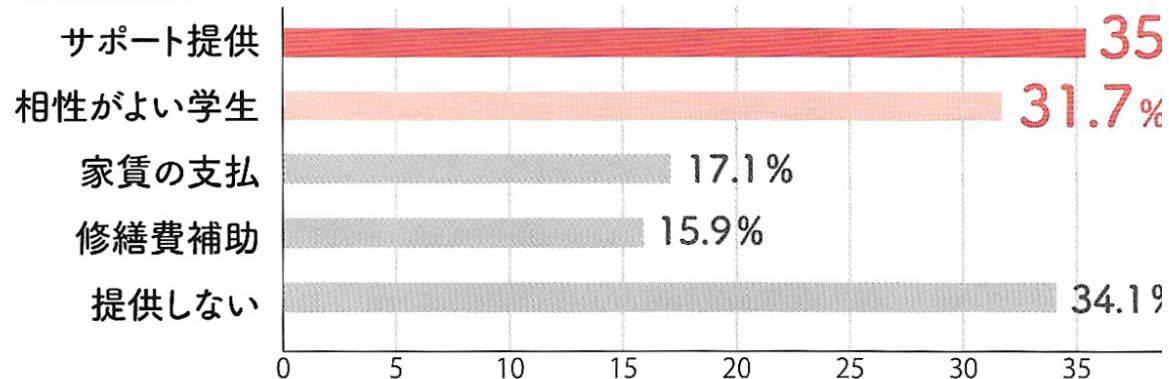
▶事業に対する印象



◀信頼できるサポートが欲しい

京田辺ソリデール事業に「空き部屋」を提供する条件として「信頼できる人がサポートしてくれるなら提供してもよい」が全体の35.4%で最も、仲介者（マッチング事業者また事業主体となる京田辺市）への期待信頼を示しました。

▶提供条件



広報活動（令和2年度～）

- イベント
- シニア団体への説明会
- 高校への説明会
- 個別相談会



日時: **2020年10月24日(土)**
午前10時～11時30分(9時30分受付開始)

場所: **京田辺市立中央公民館 第1研修室**
近鉄京都線新田辺駅から徒歩で15分

参加費: **無料** **定員:30名(先着順)** 要申込:定員に空きがある場合は当日参加も可

講演

高齢者の孤立から考える異世代同居

講師 佛教大学社会福祉学部准教授 **新井康友さん**

[プロフィール] 特別養護老人ホームで介護職員・生活相談員、訪問介護事業所でホームヘルパーとして勤務。その後、羽衣学園短期大学、羽衣国際大学、中部学院大学を経て、現在に至る。



講師より：内閣府によると「孤立死を身近に感じる」と回答したひとり暮らしの高齢者は5割を超えています。

ちょっとした助け合いが、高齢者のひとり暮らしの不安を和らげます。そこで高齢者と大学生による異世代同居（ソリデール）の期待についてお話します。

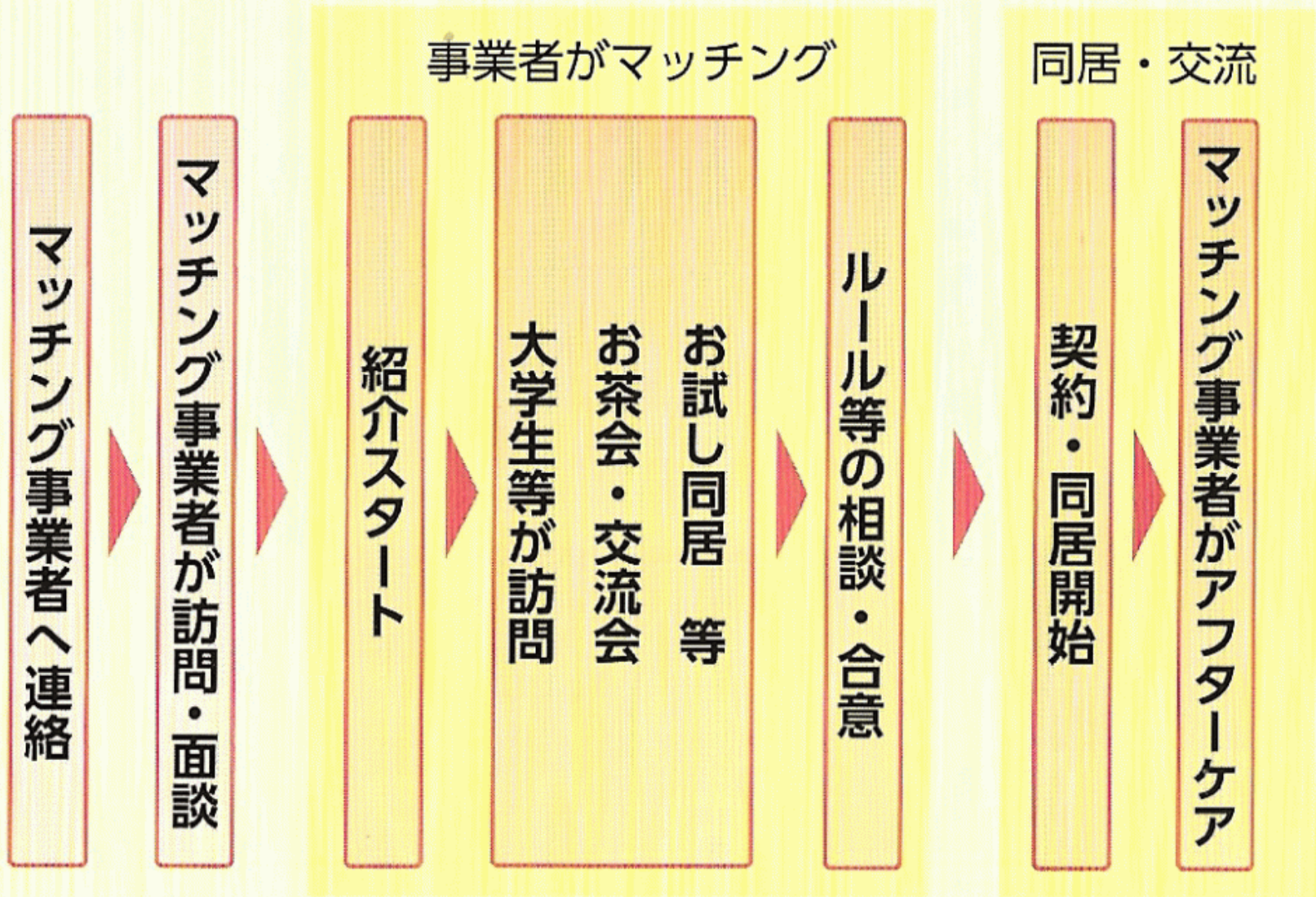
京田辺市の独自補助制度（令和3年度）

京田辺市から高齢者へ補助金

- 改修補助（改修費用の1 / 2の補助）
- 家賃補助（学生一人あたり月額2万円を高齢者へ）

これまでにない「先進的な補助制度」で
多くの方が「ソリデール（共住）」へ踏み出す後押しに

手続き等の流れ(例)



契約時のフォロー

- 家賃額の決定、収受方法の確認
- 生活ルールの確認
- 役務内容の有無・確認
- 保証人
- その他

定期建物賃貸借契約書

貸主 _____ と、借主 _____、連帯保証人 _____ とは、
借地借家法第38条に定める契約更新のない定期建物賃貸借契約を締結しました。

(1) 賃貸借の目的物

名称					
所在地					
所有者					
個室	() 階 () 畳				


共同で使用する設備と使用ルール

トイレ	有・無		インターネット	有・無	無線LAN
風呂	有・無		玄関の鍵	有・無	
キッチン	有・無		門限	有・無	夜 時
リビング	有・無		冷暖房	有・無	
その他	洗濯機	有・無	物干し場	有・無	
	庭	有・無	ベランダ	有・無	
	駐車場	有・無	郵便受け	有・無	
	駐輪場	有・無		有・無	
		有・無		有・無	

(2) 賃貸借条件

使用目的	居住用	契約期間	年 月 日 ~ 年 月 日
------	-----	------	---------------

契約成立時にかかる費用

-  くらしコープ にご加入していただく
(高齢者、学生それぞれ)
- 出資金3000円・退会時に返金

**※より良いサポートや持続可能な事業とする為には
今後は別途サポート費なども検討が必要**

同居後のフォロー

- 困ったときは 京田辺市 or マッチング事業者 へ相談を
- 必要に応じて生活の様子をヒアリング
- 契約内容の見直しも

課題

京田辺ソリデールをスタートして見えてきたこと

マッチング事業者のしごと

広報

ニーズ調査

イベント、説明会、相談会
の実施・当日の対応

ホームページ

フォロー

同居後も随時相談

契約更新の立ち合い
連絡調整

多忙です

マッチング

高齢者宅の訪問、ヒアリング

学生さんの面談

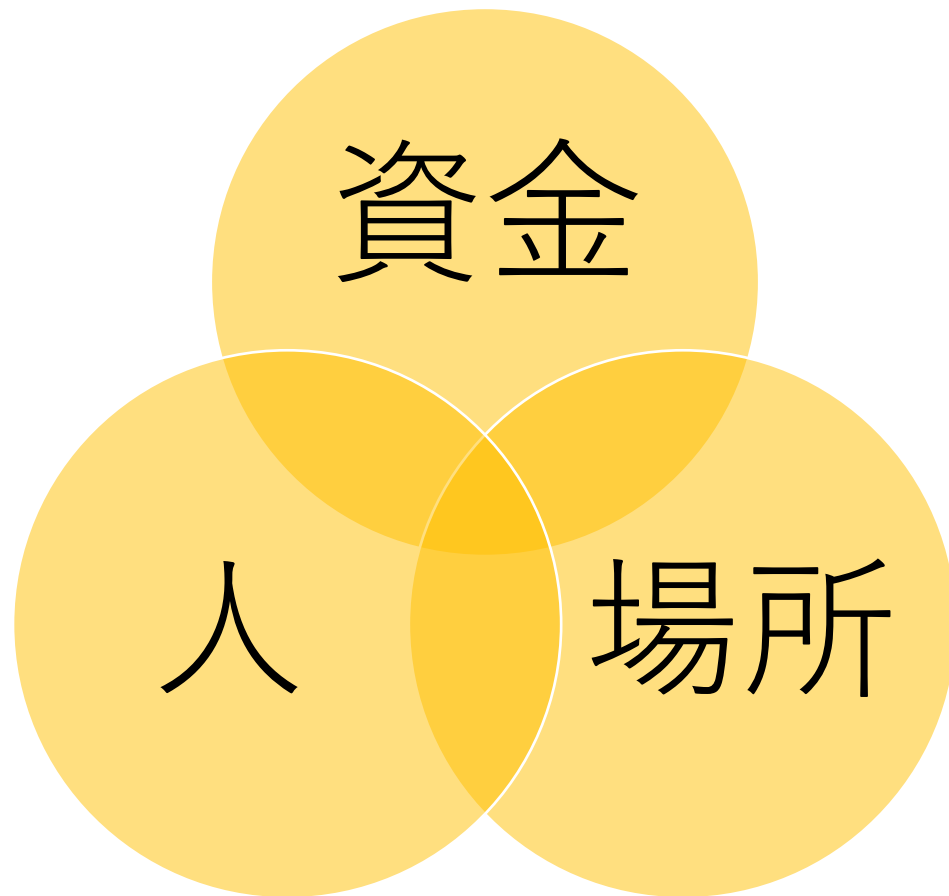
顔合わせ時、契約時などの
立ち合い、連絡調整

その他

京田辺市への報告書、連絡

研究機関などからの
問い合わせ対応etc…

丁寧なサポート、活動の継続のために…



活動資金

- 人件費、通信費、交通費、レンタルスペース、広報・宣伝費用
…

- マッチング件数が増えるほど費用もかかる

→京田辺市からの委託事業費 + ()

人材の確保・育成

- 現状はくらしコープのボランティアが対応（仕事の合間を…）



くらしコープのネットワークで集まった
住居、建築、不動産、法律、人材コーディネーター経験者…など

- 京都市内や近隣市から（京田辺市のメンバーは1名）
- 京田辺市内のメンバーを増やす必要
- 責任ある相談対応をするために、人材の育成も必要

活動場所

- 現在、ファミレスなどで相談を受けている
- プライバシーを守って相談できる場所
- 費用がかからない場所
- 京田辺市内での活動拠点が必要

その他の課題

- 高齢者への補助金についての課題
- 個人情報の保護
- ソリデール難民問題
- 保証人が立てられない学生さんへの配慮

など…

ソリデール[®]のこれから

持続的な活動にするために

ソリデールの可能性

- 孤立、孤独の解消
- 地域の活性化
- 各地の高校生にアプローチ
(自宅外の進学先をあきらめる高校生が減らせるかも)
- ホームシェアの対象を学生以外にも広げる
(ひとり親世帯、リストラ、生活困窮者など…)

行政の力

市民からの信頼
ネットワーク
助成金

持続的な活動にするために

スタートして途中でサポートをやめることはできない

高齢者、若者、行政、市民、そしてマッチング事業者 . . .

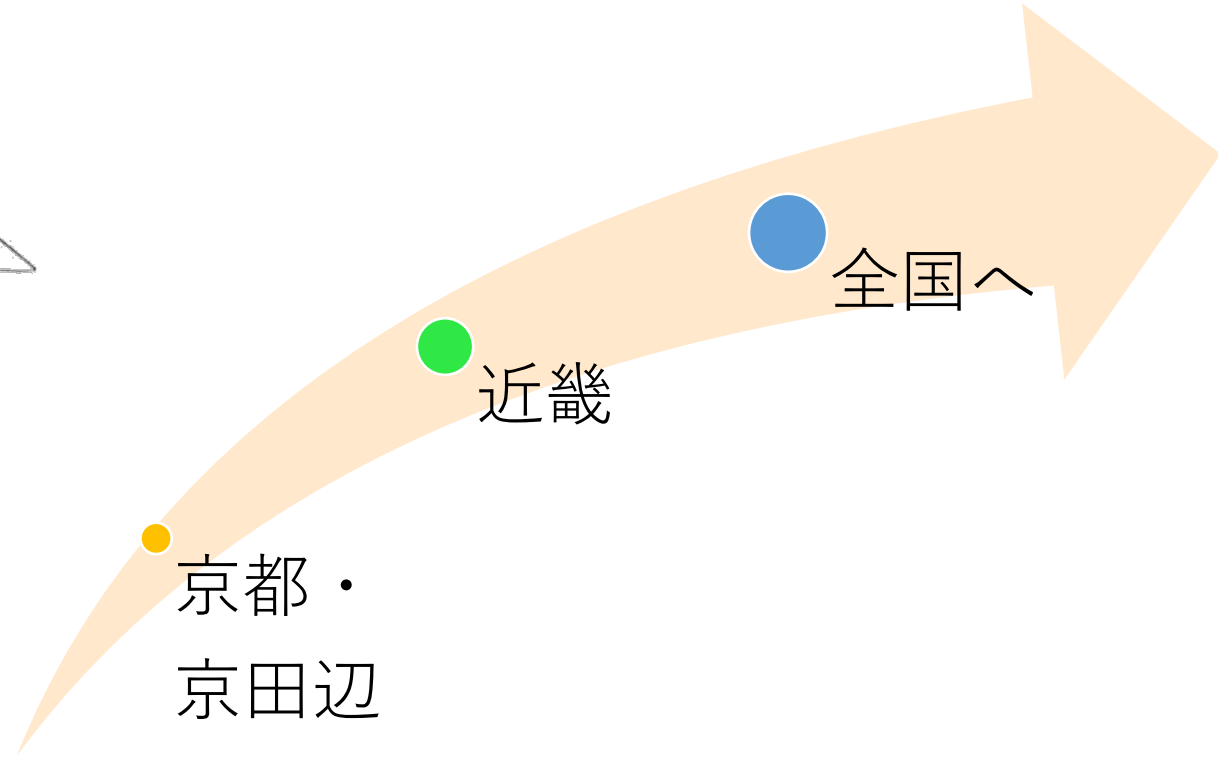
関わる全ての人たちが、無理なく継続できる仕組み作りが急務

「仕組みづくり」

- 京都ソリデール協会の構想（寄付などの受け皿となる団体）
- インセンティブ（件数が増えるほど…）
- 対応マニュアル、チーム体制作り（属人化を減らす）

など・・・

京都・京田辺から近畿、全国へ



ありがとうございました。

京田辺ソリデールHP：

<https://k-coop.jp/tomozumi/kyotanabe/>